



ΔΙΑΚΡΟΤΗΜΑ
Τα καλύτερα Φροντιστήρια της πόλης

ΘΕΜΑ Α

A1.

α. ΛΑΘΟΣ

β. ΣΩΣΤΟ

γ. ΣΩΣΤΟ

δ. ΛΑΘΟΣ

ε. ΛΑΘΟΣ

A2. γ

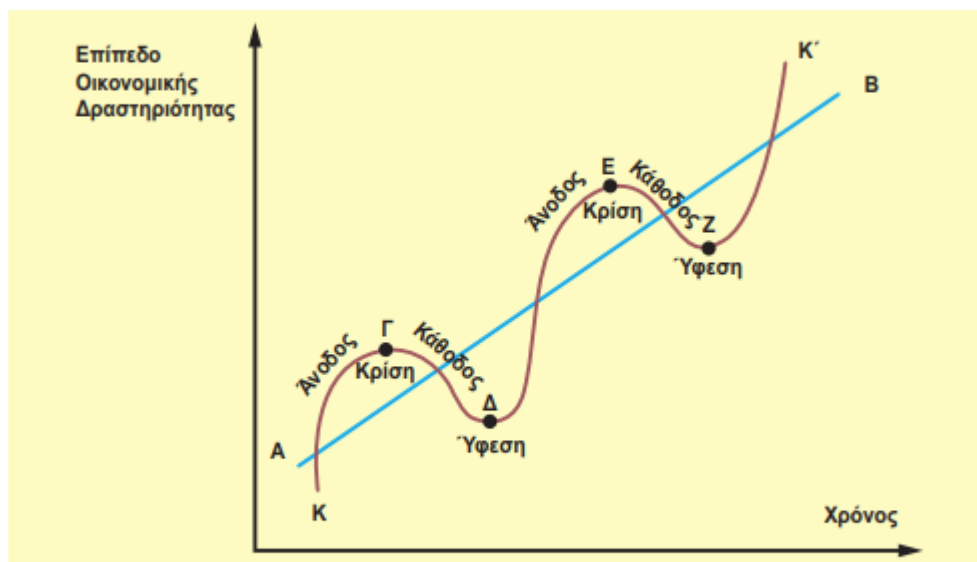
A3. α

Φροντιστήρια ΔΙΑΚΡΟΤΗΜΑ



Β1α.β

Διάγραμμα 9.1. Οι φάσεις του οικονομικού κύκλου



Ας δούμε τώρα τα σπουδαιότερα χαρακτηριστικά κάθε φάσης.

α) Η φάση της ύφεσης

Η φάση της ύφεσης χαρακτηρίζεται από εκτεταμένη ανεργία, έλλειψη επενδύσεων και ανεπαρκή ζήτηση καταναλωτικών αγαθών. Αυτό σημαίνει ότι οι επιχειρήσεις που παράγουν τόσο καταναλωτικά όσο και κεφαλαιουχικά αγαθά έχουν αχρησιμοποίητη ή πλεονάζουσα παραγωγική δυναμικότητα. Η παραγωγή και το εισόδημα βρίσκονται στο χαμηλότερο επίπεδό τους. Οι τιμές, αν δε μειώνονται, τουλάχιστον δεν αυξάνονται ή αυξάνονται ελάχιστα και τα κέρδη των επιχειρήσεων είναι χαμηλά. Μάλιστα, πολλές επιχειρήσεις μπορεί να έχουν ζημιές αντί για κέρδη. Το γενικό επιχειρηματικό κλίμα δεν είναι ευνοϊκό για την ανάληψη επενδύσεων και επικρατεί απαισιοδοξία για το μέλλον.

Η ένταση των παραπάνω φαινομένων διαφέρει από κύκλο σε κύκλο. Όσο πιο έντονα είναι τα συμπτώματα αυτά, τόσο πιο βαθιά είναι η ύφεση. Τέτοια ήταν η μεγάλη ύφεση του 1930 που συντάρaxε τις προηγμένες καπιταλιστικές χώρες και κυρίως τις ΗΠΑ.

β) Η φάση της ανόδου ή άνθησης

Η φάση της ύφεσης θα τελειώσει κάποτε. Ανεξάρτητα από την αιτία που την ανακόπτει, κατά τη φάση της άνθησης παρατηρούμε αύξηση της παραγωγής, του εισοδήματος και της απασχόλησης. Η αύξηση της παραγωγής είναι εύκολη, γιατί υπάρχει πλεονάζουσα παραγωγική ικανότητα και γενικά υποαπασχολούμενοι παραγωγικοί συντελεστές. Καθώς αυξάνεται η συνολική ζήτηση και η παραγωγή, αυξάνονται και τα κέρδη και αυτό δημιουργεί ευνοϊκό κλίμα για επενδύσεις. Στην αρχή η αύξηση της παραγωγής δε συνοδεύεται από την αύξηση των τιμών, γιατί, όπως είπαμε και πιο πάνω, υπάρχουν αχρησιμοποίητοι ή αργούντες παραγωγικοί συντελεστές. Καθώς όμως αυξάνεται η συνολική ζήτηση και αυξάνεται η απασχόληση των παραγωγικών συντελεστών αρχίζουν να εμφανίζονται και οι πρώτες αυξήσεις των τιμών.



Επιμέλεια:

Παπαδοπούλου Βασιλική, Ιωαννίδης Αλέξανδρος, Σκουλαρικός Γρηγόρης, Μπαλαμάτση Ανδρονίκη, Σπυριδάκη Χρυσάνθη, Μαραζάκης Εμμανουήλ, Κεσίσογλου Τζένη

και τα κέντρα ΔΙΑΚΡΟΤΗΜΑ: Πειραιάς, Κερατσίνι, Διαδικτυακό, Δραπετσώνα, Καλλιθέα, Αμφιάλη, Κορυδαλλός, Νίκαια, Περιστερί Κέντρο, Πετρούπολη, Ηράκλειο Κρήτης (Άγιος Ιωάννης και 62 Μαρτύρων), Καβάλα

Φροντιστήρια ΔΙΑΚΡΟΤΗΜΑ