



**ΕΠΙΧΕΙΡΗΣΙΑΚΟ ΠΡΟΓΡΑΜΜΑ
« ΑΝΑΠΤΥΞΗ ΑΝΘΡΩΠΙΝΟΥ ΔΥΝΑΜΙΚΟΥ »**

ΠΡΟΓΡΑΜΜΑ

**ΠΡΑΞΗ ΠΡΟΣΚΛΗΣΗΣ ΕΚΔΗΛΩΣΗΣ ΕΝΔΙΑΦΕΡΟΝΤΟΣ ΓΙΑ
ΤΗΝ ΥΛΟΠΟΙΗΣΗ ΤΗΣ ΔΡΑΣΗΣ «ΕΝΑΡΜΟΝΙΣΗ
ΟΙΚΟΓΕΝΕΙΑΚΗΣ & ΕΠΑΓΓΕΛΜΑΤΙΚΗΣ ΖΩΗΣ»**

ΣΧΟΛΙΚΟ ΕΤΟΣ 2013-2014

ΣΤΑΤΙΣΤΙΚΑ ΣΤΟΙΧΕΙΑ ΩΦΕΛΟΥΜΕΝΩΝ ΤΟΥ ΠΡΟΓΡΑΜΜΑΤΟΣ

ΑΥΓΟΥΣΤΟΣ 2013

ΠΕΡΙΕΧΟΜΕΝΑ

Συγκεντρωτικά Στοιχεία

ΠΙΝΑΚΕΣ

1	Αριθμός ωφελούμενων γυναικών ανά περιφέρεια και νομό
2	Αριθμός τέκνων που τοποθετούνται στις δομές που τοποθετούνται στις δομές ανά περιφέρεια και νομό
3	Αριθμός τέκνων που τοποθετούνται στις δομές ανά περιφέρεια και κατηγορία θέσης δομής
4	Αριθμός τέκνων που τοποθετούνται στις δομές ανά περιφέρεια και μορφή φορέα
5	Αριθμός τέκνων που τοποθετούνται στις δομές ανά κατηγορία θέσης δομής και μορφή φορέα
6	Αριθμός ωφελούμενων γυναικών ανά κατηγορία απασχόλησης
7	Αριθμός ωφελούμενων γυναικών ανά κατηγορία ειδοδήματος
8	Αριθμός ωφελούμενων γυναικών ανά ηλικιακή κατηγορία
9	Αριθμός ωφελούμενων γυναικών ανά κατηγορία οικογενειακής κατάστασης
10	Ωφελούμενες γυναίκες ευάλωτων ομάδων
11	Αριθμός ωφελούμενων γυναικών ανά μορφωτικό επίπεδο
12	Αριθμός ωφελούμενων γυναικών ανά περιφέρεια και υπηκοότητα

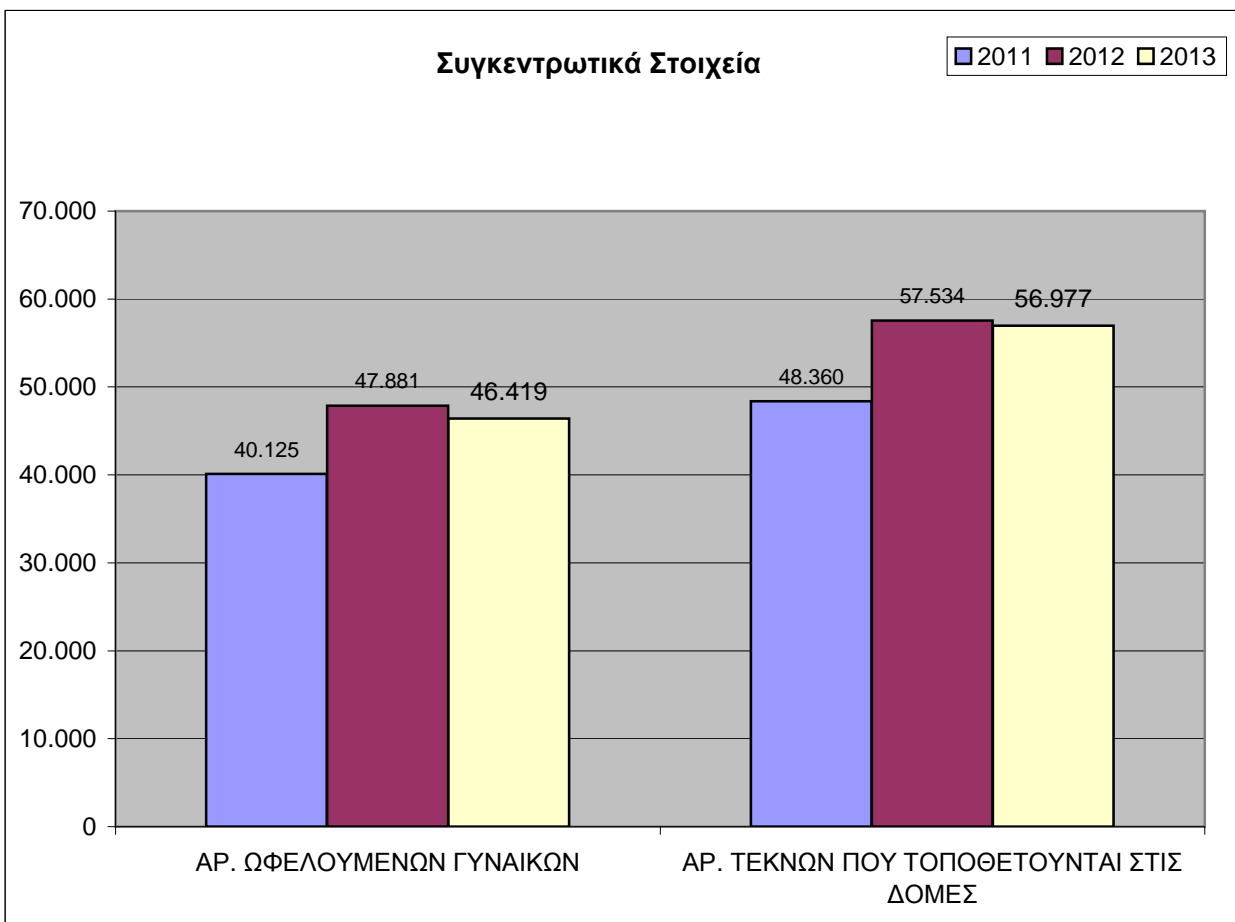
ΓΡΑΦΗΜΑΤΑ

1	Αριθμός ωφελούμενων γυναικών ανά περιφέρεια
1a	Ωφελούμενες γυναίκες ανά περιφέρεια (%)
2	Αριθμός τέκνων που τοποθετούνται στις δομές ανά περιφέρεια
2a	Τέκνα που τοποθετούνται στις δομές ανά περιφέρεια (%)
3	Αριθμός τέκνων που τοποθετούνται στις δομές ανά περιφέρεια και κατηγορία θέσης δομής
3a	Τέκνα που τοποθετούνται στις δομές ανά κατηγορία θέσης δομής (%)
4	Αριθμός τέκνων που τοποθετούνται στις δομές ανά περιφέρεια και μορφή φορέα
4a	Τέκνα που τοποθετούνται στις δομές ανά μορφή φορέα (%)
5	Αριθμός τέκνων που τοποθετούνται στις δομές ανά κατηγορία θέσης δομής και μορφή φορέα
6	Ωφελούμενες γυναίκες ανά κατηγορία απασχόλησης (%)
7	Ωφελούμενες γυναίκες ανά κατηγορία ειδοδήματος (%)
8	Ωφελούμενες γυναίκες ανά ηλικιακή κατηγορία (%)
9	Ωφελούμενες γυναίκες ανά κατηγορία οικογενειακής κατάστασης (%)
10	Ωφελούμενες γυναίκες ευάλωτων ομάδων (%)
11	Ωφελούμενες γυναίκες ανά μορφωτικό επίπεδο (%)
12	Ωφελούμενες γυναίκες ανά υπηκοότητα (%)

ΣΥΓΚΕΝΤΡΩΤΙΚΑ ΣΤΟΙΧΕΙΑ

ΣΥΓΚΕΝΤΡΩΤΙΚΑ ΣΤΟΙΧΕΙΑ

	2011	2012	Μεταβολή 2012/2011 (%)	2013	Μεταβολή 2013/2012 (%)
ΑΡ. ΩΦΕΛΟΥΜΕΝΩΝ ΓΥΝΑΙΚΩΝ	40.125	47.881	19,3	46.419	-3,1
ΑΡ. ΤΕΚΝΩΝ ΠΟΥ ΤΟΠΟΘΕΤΟΥΝΤΑΙ	48.360	57.534	19,0	56.977	-1,0



ΠΙΝΑΚΕΣ

1. Αριθμός ωφελούμενων γυναικών ανά περιφέρεια και νομό

Περιφέρεια	Νομός	Αριθμός ωφελούμενων 2012	Αριθμός ωφελούμενων 2013	Μεταβολή %
Αν. Μακεδονίας και Θράκης	Δράμας	534	521	-2,4%
	Έβρου	887	926	4,4%
	Καβάλας	1.179	1.018	-13,7%
	Ξάνθης	490	493	0,6%
	Ροδόπης	542	545	0,6%
	Σύνολο	3.632	3.503	-3,6%
Αττικής	Αττικής	12.882	12.024	-6,7%
	Σύνολο	12.882	12.024	-6,7%
Βορείου Αιγαίου	Λέσβου	206	238	15,5%
	Σάμου	119	128	7,6%
	Χίου	261	358	37,2%
	Σύνολο	586	724	23,5%
Δυτικής Ελλάδας	Αιτωλοακαρνανίας	1.263	1.299	2,9%
	Αχαΐας	780	979	25,5%
	Ηλείας	516	521	1,0%
	Σύνολο	2.559	2.799	9,4%
Δυτικής Μακεδονίας	Γρεβενών	270	249	-7,8%
	Καστοριάς	218	285	30,7%
	Κοζάνης	922	870	-5,6%
	Φλωρίνης	74	154	108,1%
	Σύνολο	1.484	1.558	5,0%
Ηπείρου	Αρτης	333	357	7,2%
	Θεσπρωτίας	326	361	10,7%
	Ιωαννίνων	1.196	1.166	-2,5%
	Πρεβέζης	237	301	27,0%
	Σύνολο	2.092	2.185	4,4%
Θεσσαλίας	Καρδίτσας	298	425	42,6%
	Λαρίσης	1.423	1.496	5,1%
	Μαγνησίας	1.256	1.325	5,5%
	Τρικάλων	754	787	4,4%
	Σύνολο	3.731	4.033	8,1%
Ιονίων Νήσων	Ζακύνθου	194	204	5,2%
	Κερκύρας	267	361	35,2%
	Κεφαλληνίας	65	84	29,2%
	Λευκάδος	127	117	-7,9%
	Σύνολο	653	766	17,3%
Κεντρικής Μακεδονίας	Ημαθίας	779	681	-12,6%
	Θεσσαλονίκης	8.071	6.921	-14,2%
	Κιλκίς	226	232	2,7%
	Πέλλης	657	695	5,8%
	Πιερίας	722	647	-10,4%
	Σερρών	1.282	1.214	-5,3%
	Χαλκιδικής	790	746	-5,6%
	Σύνολο	12.527	11.136	-11,1%
Κρήτης	Ηρακλείου	2.460	2.349	-4,5%
	Λασιθίου	358	427	19,3%
	Ρεθύμνης	572	563	-1,6%
	Χανίων	705	689	-2,3%
	Σύνολο	4.095	4.028	-1,6%

Νοτίου Αιγαίου	Δωδεκανήσου	390	367	-5,9%
	Κυκλάδων	78	107	37,2%
Σύνολο		468	474	1,3%
Πελοποννήσου	Αργολίδος	359	369	2,8%
	Αρκαδίας	339	392	15,6%
	Κορινθίας	1.104	980	-11,2%
	Λακωνίας	282	283	0,4%
	Μεσσηνίας	683	748	9,5%
Σύνολο		2.767	2.772	0,2%
Στερεάς Ελλάδας	Βοιωτίας	111	87	-21,6%
	Ευβοίας	142	109	-23,2%
	Ευρυτανίας	11	13	18,2%
	Φθιώτιδος	141	188	33,3%
	Φωκίδος	0	20	
Σύνολο		405	417	3,0%
Γενικό σύνολο		47.881	46.419	-3,1%

2. Αριθμός τέκνων που τοποθετούνται στις δομές ανά περιφέρεια και νομό

Περιφέρεια	Νομός	Αριθμός τέκνων 2011	Αριθμός τέκνων 2012	Μεταβολή %
Αν. Μακεδονίας και Θράκης	Δράμας	576	573	-0,5%
	Έβρου	1.048	1.129	7,7%
	Καβάλας	1.310	1.108	-15,4%
	Ξάνθης	537	542	0,9%
	Ροδόπης	618	626	1,3%
	Σύνολο	4.089	3.978	-2,7%
Αττικής	Αττικής	14.529	13.935	-4,1%
	Σύνολο	14.529	13.935	-4,1%
Βορείου Αιγαίου	Λέσβου	224	263	17,4%
	Σάμου	124	138	11,3%
	Χίου	323	429	32,8%
	Σύνολο	671	830	23,7%
Δυτικής Ελλάδας	Αιτωλοακαρνανίας	1.559	1.589	1,9%
	Αχαΐας	1.027	1.285	25,1%
	Ηλείας	611	647	5,9%
	Σύνολο	3.197	3.521	10,1%
Δυτικής Μακεδονίας	Γρεβενών	423	380	-10,2%
	Καστοριάς	287	365	27,2%
	Κοζάνης	1.112	1.036	-6,8%
	Φλωρίνης	93	182	95,7%
	Σύνολο	1.915	1.963	2,5%
Ηπείρου	Άρτης	418	456	9,1%
	Θεσπρωτίας	452	470	4,0%
	Ιωαννίνων	1.577	1.552	-1,6%
	Πρεβέζης	286	364	27,3%
	Σύνολο	2.733	2.842	4,0%
Θεσσαλίας	Καρδίτσας	404	552	36,6%
	Λαρίσης	1.652	1.753	6,1%
	Μαγνησίας	1.636	1.793	9,6%
	Τρικάλων	951	965	1,5%
	Σύνολο	4.643	5.063	9,0%
Ιονίων Νήσων	Ζακύνθου	209	224	7,2%
	Κερκύρας	288	403	39,9%
	Κεφαλληνίας	66	90	36,4%
	Λευκάδος	139	125	-10,1%
	Σύνολο	702	842	19,9%
Κεντρικής Μακεδονίας	Ημαθίας	918	821	-10,6%
	Θεσσαλονίκης	10.113	9.054	-10,5%
	Κιλκίς	285	296	3,9%
	Πέλλης	827	875	5,8%
	Πιερίας	863	823	-4,6%
	Σερρών	1.659	1.666	0,4%
	Χαλκιδικής	1.045	1.038	-0,7%
	Σύνολο	15.710	14.573	-7,2%
Κρήτης	Ηρακλείου	3.018	2.951	-2,2%
	Λασιθίου	415	491	18,3%
	Ρεθύμνης	723	706	-2,4%
	Χανίων	805	794	-1,4%
	Σύνολο	4.961	4.942	-0,4%

Νοτίου Αιγαίου	Δωδεκανήσου	465	430	-7,5%
	Κυκλάδων	89	123	38,2%
Σύνολο		554	553	-0,2%
Πελοποννήσου	Αργολίδος	447	477	6,7%
	Αρκαδίας	462	519	12,3%
	Κορινθίας	1.344	1.245	-7,4%
	Λακωνίας	337	329	-2,4%
	Μεσσηνίας	768	843	9,8%
Σύνολο		3.358	3.413	1,6%
Στερεάς Ελλάδας	Βοιωτίας	134	105	-21,6%
	Ευβοίας	168	127	-24,4%
	Ευρυτανίας	13	18	38,5%
	Φθιώτιδος	157	250	59,2%
	Φωκίδος	0	22	
Σύνολο		472	522	10,6%
Γενικό σύνολο		57.534	56.977	-1,0%

3. Αριθμός τέκνων που τοποθετούνται στις δομές ανά περιφέρεια και κατηγορία θέσης δομής

Περιφέρεια	ΒΡΕΦΙΚΟΙ	ΠΑΙΔΙΚΟΙ	ΟΛ. ΦΡΟΝΤΙΔΑΣ ΚΑΙ ΑΜΕΑ	ΚΔΑΠ	ΚΔΑΠ- ΜΕΑ	Σύνολο
Αν. Μακεδονίας και Θράκης	442	2.967	0	509	60	3.978
Αττικής	2.347	10.677	0	804	107	13.935
Βορείου Αιγαίου	159	575	0	67	29	830
Δυτικής Ελλάδας	278	2.070	0	896	277	3.521
Δυτικής Μακεδονίας	152	1.089	0	642	80	1.963
Ηπείρου	394	1.359	82	864	143	2.842
Θεσσαλίας	542	2.932	66	1.410	113	5.063
Ιονίων Νήσων	83	620	39	33	67	842
Κεντρικής Μακεδονίας	1.947	7.617	0	4.508	501	14.573
Κρήτης	932	3.221	46	723	20	4.942
Νοτίου Αιγαίου	85	384	0	28	56	553
Πελοποννήσου	540	2.304	0	547	22	3.413
Στερεάς Ελλάδας	81	349	0	79	13	522
Γενικό Σύνολο	7.982	36.164	233	11.110	1.488	56.977
%	14,0%	63,5%	0,4%	19,5%	2,6%	100,0%

4. Αριθμός τέκνων που τοποθετούνται στις δομές ανά περιφέρεια και μορφή φορέα

Περιφέρεια	ΔΗΜΟΤΙΚΕΣ		ΕΠΙΧΕΙΡΗΣΕΙΣ ΙΔΙΩΤΙΚΟΥ ΤΟΜΕΑ	Σύνολο
	ΝΠΔΔ	ΝΠΙΔ		
Αν. Μακεδονίας και Θράκης	2.344	494	1.140	3.978
Αττικής	7.677	1.115	5.143	13.935
Βορείου Αιγαίου	388	140	302	830
Δυτικής Ελλάδας	1.857	416	1.248	3.521
Δυτικής Μακεδονίας	495	917	551	1.963
Ηπείρου	1.085	919	838	2.842
Θεσσαλίας	1.599	1.661	1.803	5.063
Ιονίων Νήσων	429	119	294	842
Κεντρικής Μακεδονίας	4.477	5.785	4.311	14.573
Κρήτης	1.688	1.283	1.971	4.942
Νοτίου Αιγαίου	158	62	333	553
Πελοποννήσου	1.003	575	1.835	3.413
Στερεάς Ελλάδας	266	42	214	522
Σύνολο	23.466	13.528	19.983	56.977
%	41,2%	23,7%	35,1%	100,0%

5. Αριθμός τέκνων που τοποθετούνται στις δομές ανά κατηγορία θέσης δομής και μορφή φορέα

	ΔΗΜΟΤΙΚΕΣ		ΕΠΙΧΕΙΡΗΣΕΙΣ ΙΔΙΩΤΙΚΟΥ ΤΟΜΕΑ	Σύνολο
	ΝΠΔΔ	ΝΠΙΔ		
Βρεφικοί	2.571	1.096	4.315	7.982
Παιδικοί	18.908	2.362	14.894	36.164
Βρεφον/κοι ολ. Φροντίδας και ΑΜΕΑ	46	66	121	233
ΚΔΑΠ	1.610	9.183	317	11.110
ΚΔΑΠ-ΜΕΑ	331	821	336	1.488
Σύνολο	23.466	13.528	19.983	56.977
%	41,2%	23,7%	35,1%	100,0%

6. Αριθμός ωφελούμενων γυναικών ανά κατηγορία απασχόλησης

Κατηγορία απασχόλησης	Αριθμός ωφελούμενων	%
Μισθωτή	21.559	46,4%
Αυτοαπασχολούμενη εκτός πρωτογενή τομέα	6.273	13,5%
Αυτοαπασχολούμενη στον πρωτογενή τομέα (ΟΓΑ)	3.799	8,2%
Συμμετέχουσα σε Προγράμματα STAGE του ΟΑΕΔ	0	0,0%
Συμμετέχουσα σε Προγράμματα Ν.Θ.Ε. του ΟΑΕΔ	273	0,6%
Συμμετέχουσα σε Προγράμματα Ν.Ε.Ε. του ΟΑΕΔ	67	0,1%
Συμμετέχουσα σε Προγράμματα Συνεχιζόμενης Επαγγελματικής Κατάρτισης	12	0,03%
Άνεργη	13.226	28,5%
Χωρίς δήλωση	1.210	2,6%
Σύνολο	46.419	100,0%

7. Αριθμός ωφελούμενων γυναικών ανά κατηγορία εισοδήματος

Κατηγορία εισοδήματος	Αριθμός ωφελούμενων	%
0-6 χιλ.	12.316	26,5%
6-12 χιλ.	9.927	21,4%
12-26 χιλ.	19.646	
> 26 χιλ.	4.530	9,8%
Σύνολο	46.419	57,7%

8. Αριθμός ωφελούμενων γυναικών ανά ηλικιακή κατηγορία (%)

Ηλικιακή κατηγορία	Αριθμός ωφελούμενων	%
15-24	625	1,3%
25-34	21.197	45,7%
35-44	22.316	
45-54	1.723	3,7%
55-64	323	0,7%
Λοιπές - Χωρίς δήλωση	235	0,5%
Σύνολο	46.419	51,9%

9. Αριθμός ωφελούμενων γυναικών ανά κατηγορία οικογενειακής κατάστασης

Οικογενειακή κατάσταση	Αριθμός ωφελούμενων	%
ΕΓΓΑΜΗ	41.876	90,2%
ΑΓΑΜΗ	1.397	3,0%
ΧΗΡΑ	548	1,2%
ΔΙΑΖΕΥΓΜΕΝΗ	1.434	3,1%
ΣΕ ΔΙΑΣΤΑΣΗ	1.164	2,5%
Σύνολο	46.419	100,0%

10. Ωφελούμενες γυναίκες ευάλωτων ομάδων (%)

	%
Τρίτεκνες / Πολύτεκνες	21,6%
Γυναίκες ΑΜΕΑ (>35%)	0,8%
Γυναίκες με τέκνο ΑΜΕΑ (>35%)	3,7%
Γυναίκες με σύζυγο ΑΜΕΑ (>50%)	0,6%

11. Αριθμός ωφελούμενων γυναικών ανά μορφωτικό επίπεδο (%)

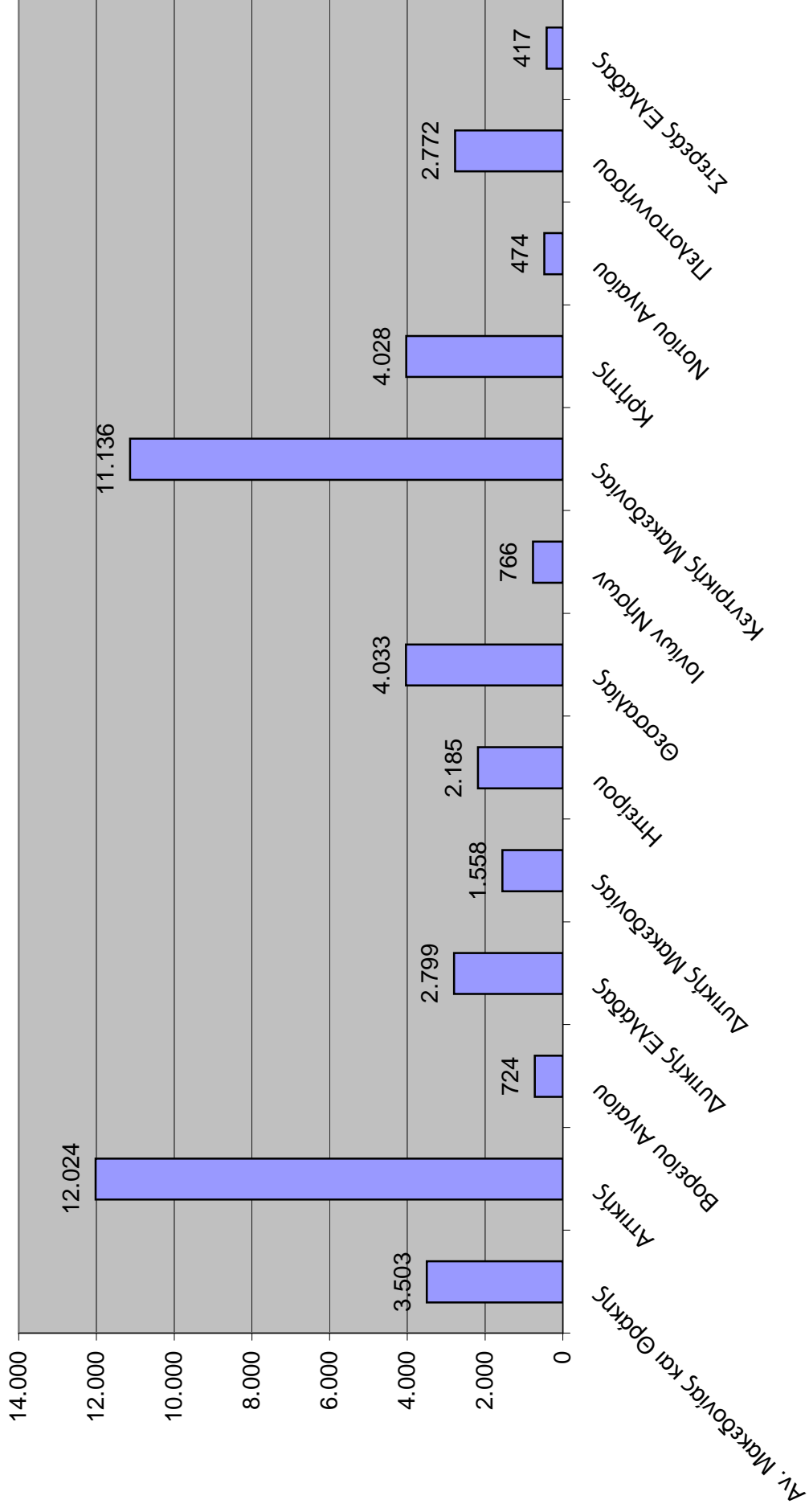
Μορφωτικό επίπεδο	Αριθμός ωφελούμενων	%
Πρωτοβάθμια ή κατώτερη δευτεροβάθμια εκπαίδευση	8.239	17,7%
Ανώτερη δευτεροβάθμια εκπαίδευση	13.888	29,9%
Μεταδευτεροβάθμια εκπαίδευση μη τριτοβάθμιου επιπέδου	6.037	13,0%
Τριτοβάθμια εκπαίδευση	10.896	23,5%
Χωρίς δήλωση	7.359	15,9%
Σύνολο	46.419	100,0%

12. Αριθμός ωφελούμενων γυναικών ανά περιφέρεια και υπηκοότητα

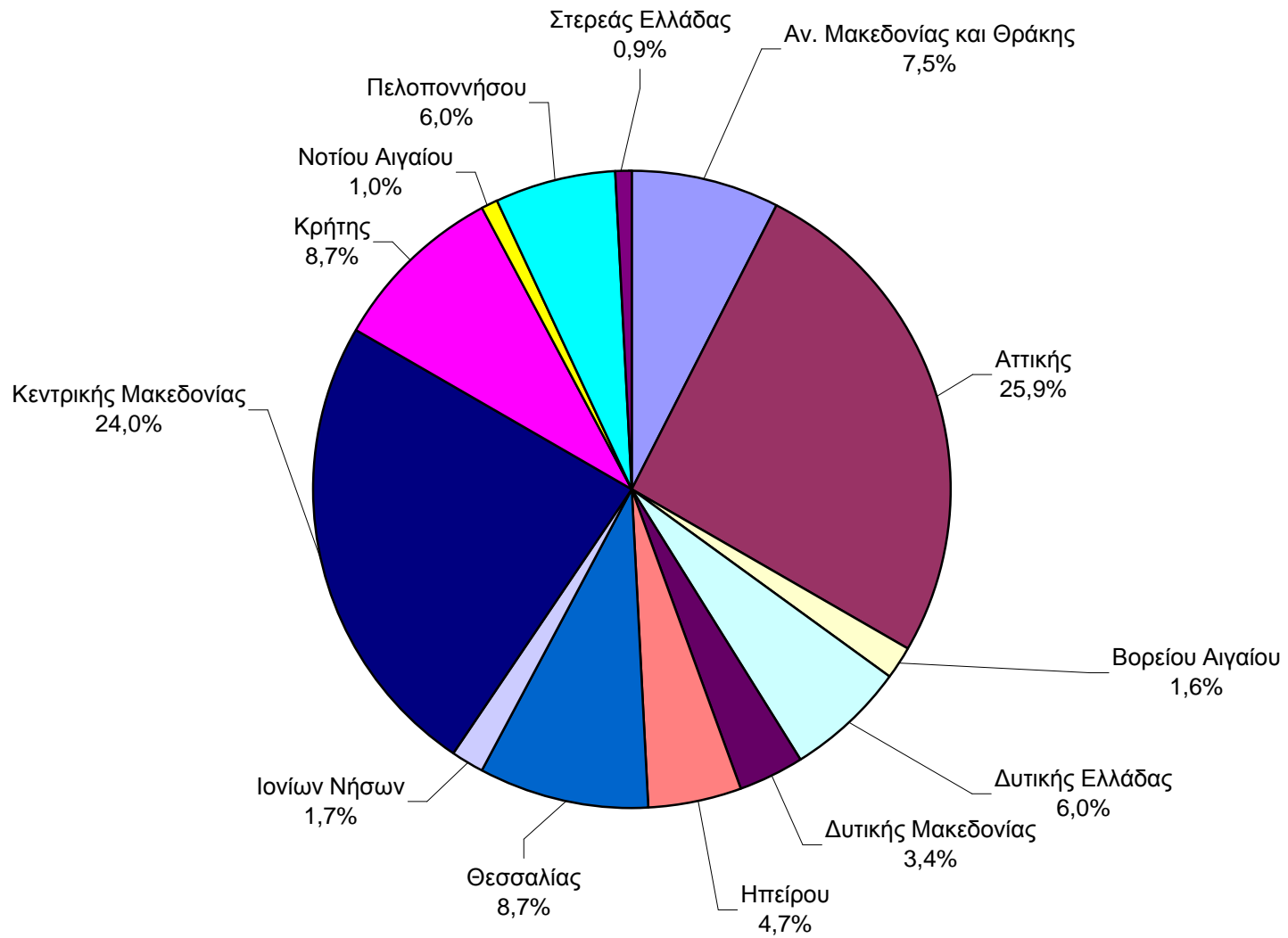
Περιφέρεια	ΕΛΛΗΝΙΚΗ	ΕΝΤΟΣ ΕΕ	ΕΚΤΟΣ ΕΕ	Σύνολο
Αν. Μακεδονίας και Θράκης	3.347	36	120	3.503
Αττικής	11.209	195	620	12.024
Βορείου Αιγαίου	697	6	21	724
Δυτικής Ελλάδας	2.706	24	69	2.799
Δυτικής Μακεδονίας	1.505	11	42	1.558
Ηπείρου	2.110	27	48	2.185
Θεσσαλίας	3.883	56	94	4.033
Ιονίων Νήσων	678	39	49	766
Κεντρικής Μακεδονίας	10.529	132	475	11.136
Κρήτης	3.709	139	180	4.028
Νοτίου Αιγαίου	409	23	42	474
Πελοποννήσου	2.576	72	124	2.772
Στερεάς Ελλάδας	400	4	13	417
Σύνολο	43.758	764	1.897	46.419
%	94,3%	1,6%	4,1%	100,0%

ΓΡΑΦΗΜΑΤΑ

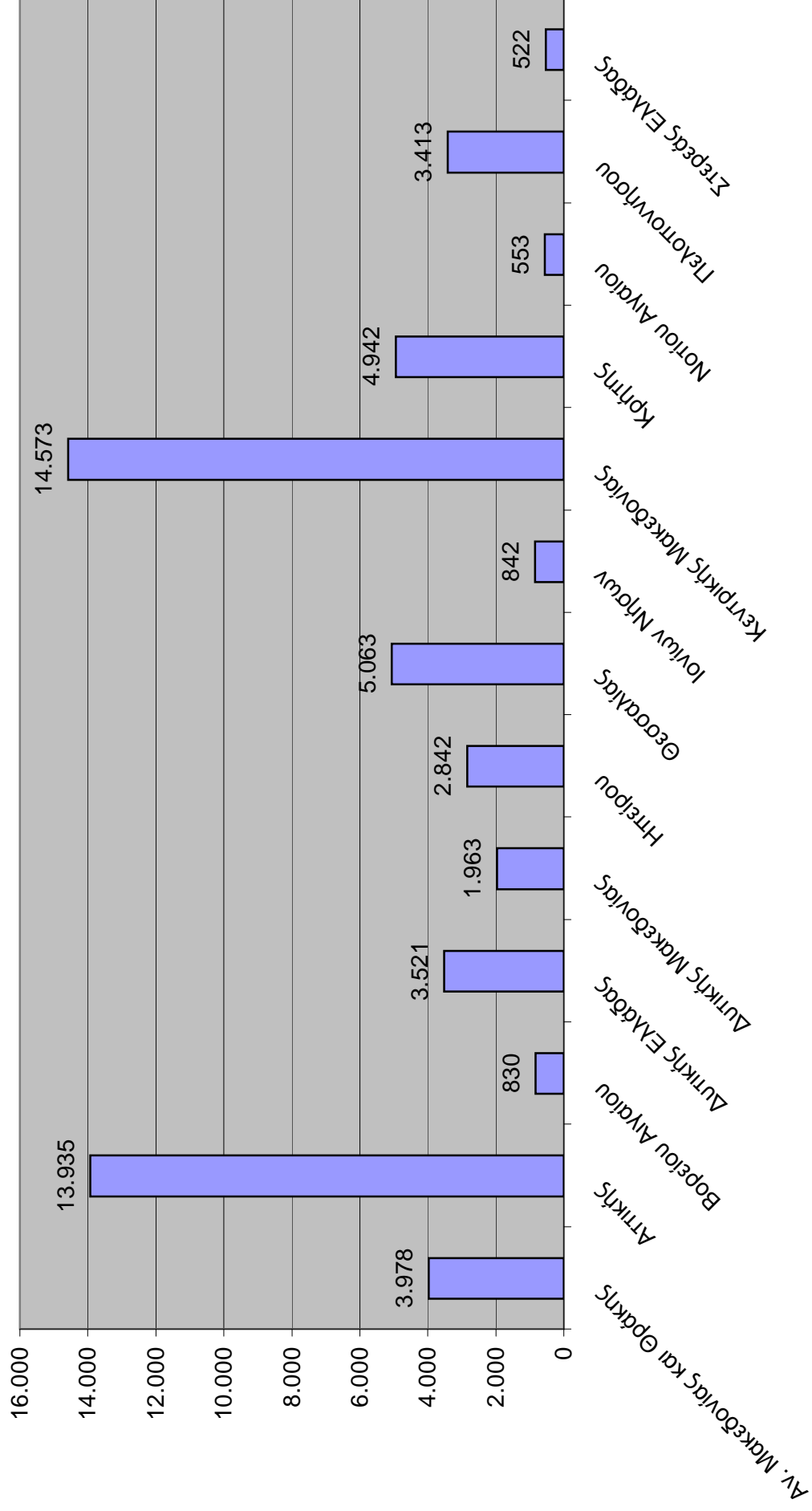
1. Αριθμός ωφελούμενων γυναικών ανά περιφέρεια



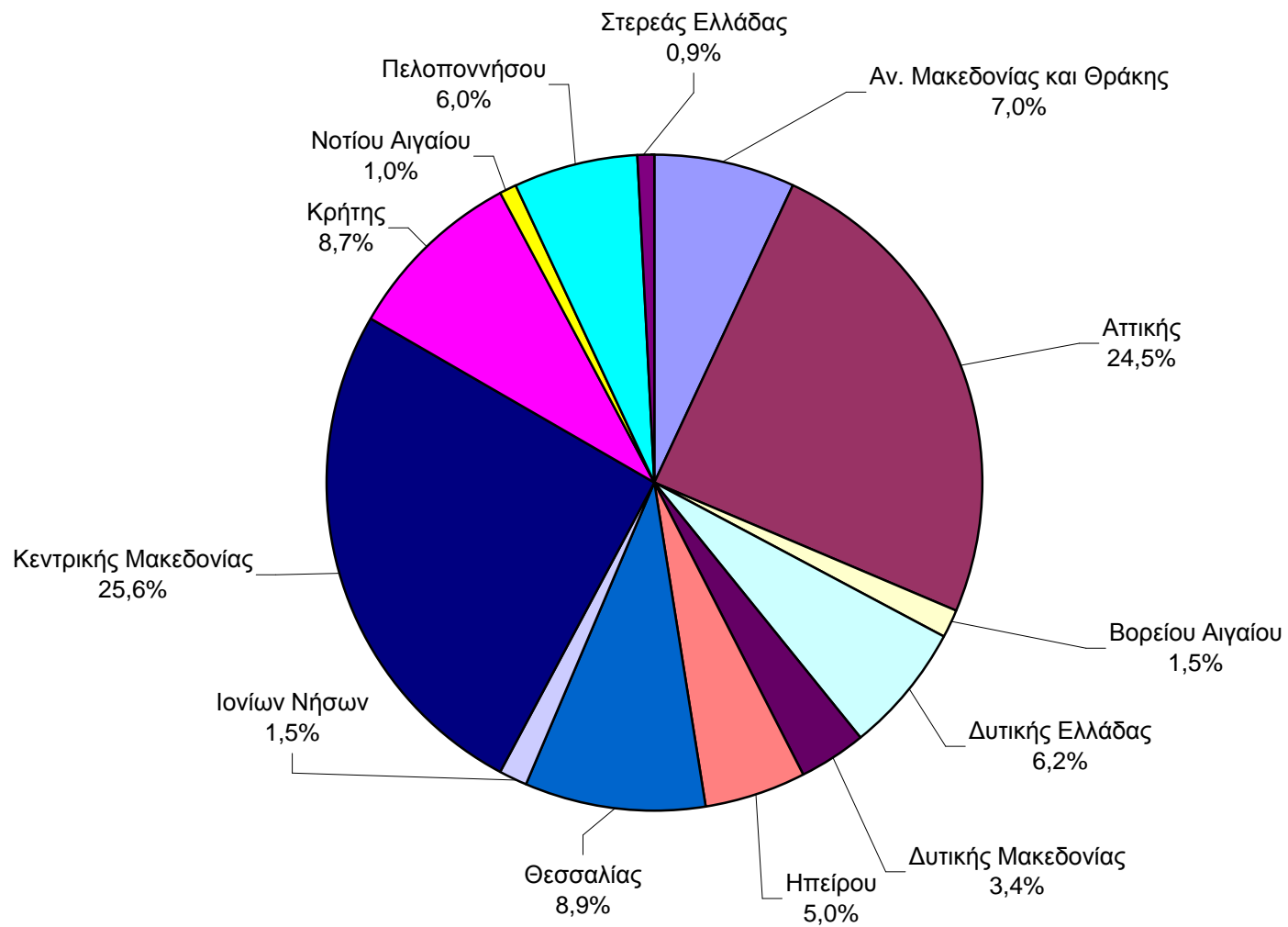
1α. Ωφελούμενες γυναίκες ανά περιφέρεια (%)



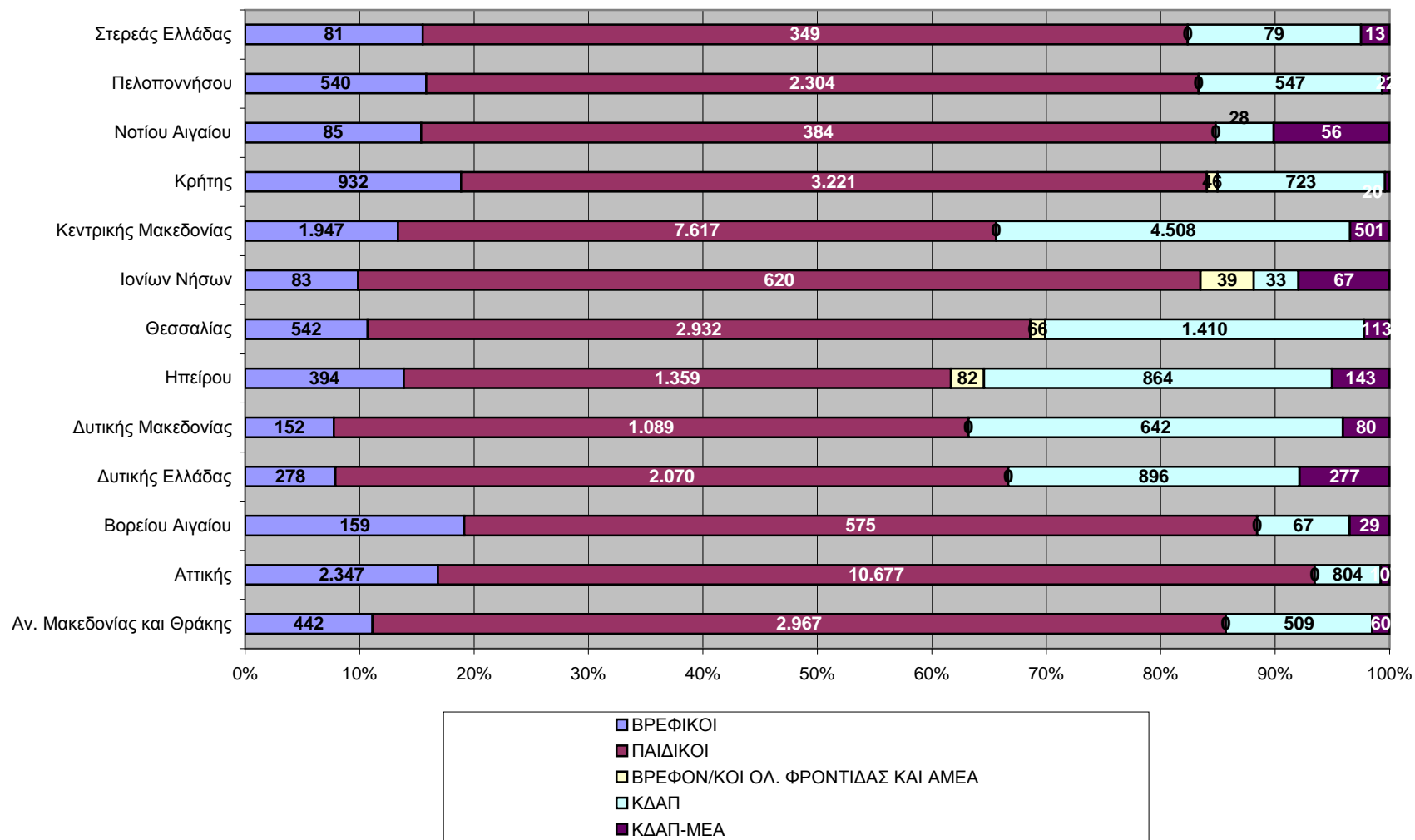
2. Αριθμός τέκνων που τοποθετούνται στις δομές ανά περιφέρεια



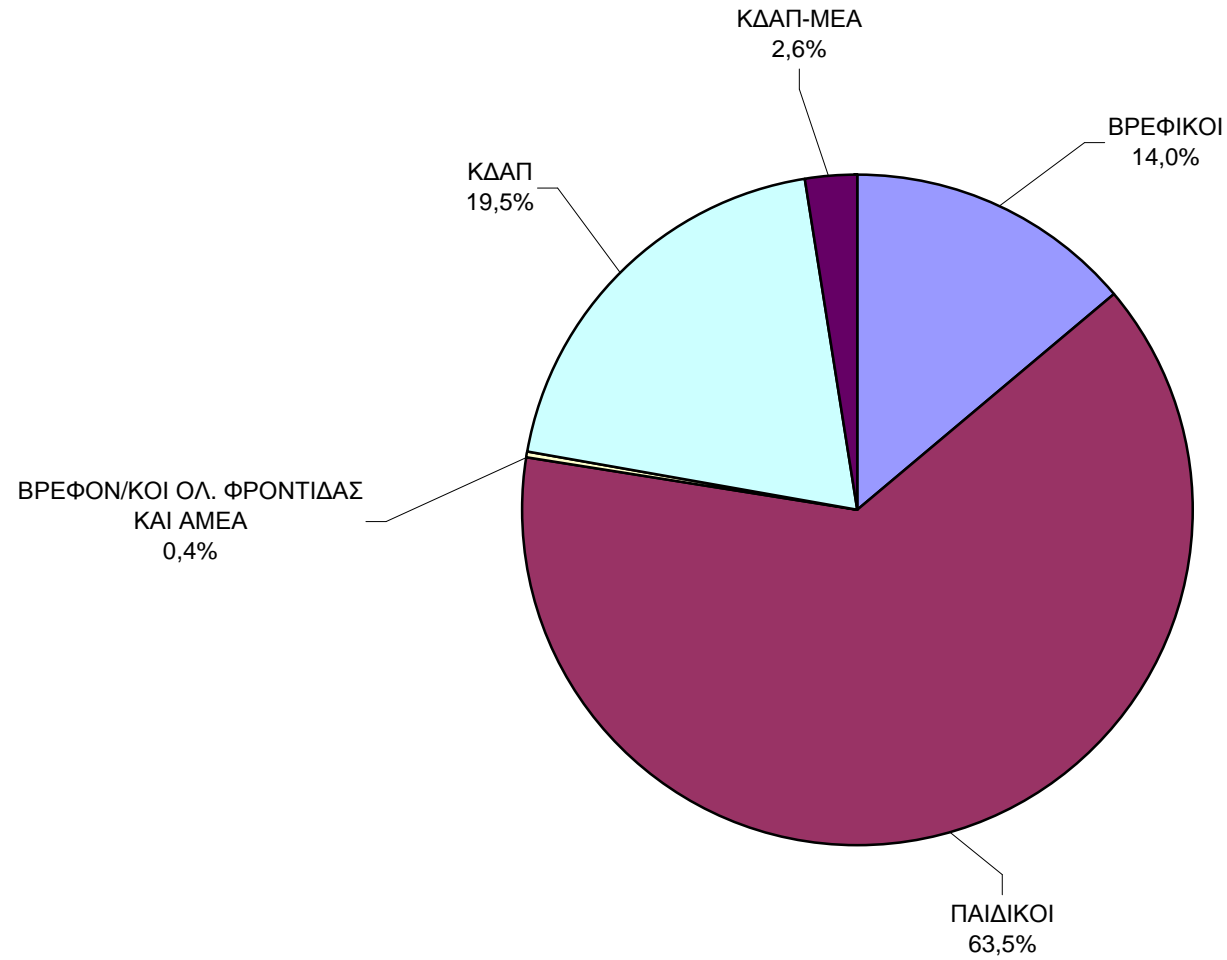
2α. Τέκνα που τοποθετούνται στις δομές ανά περιφέρεια (%)



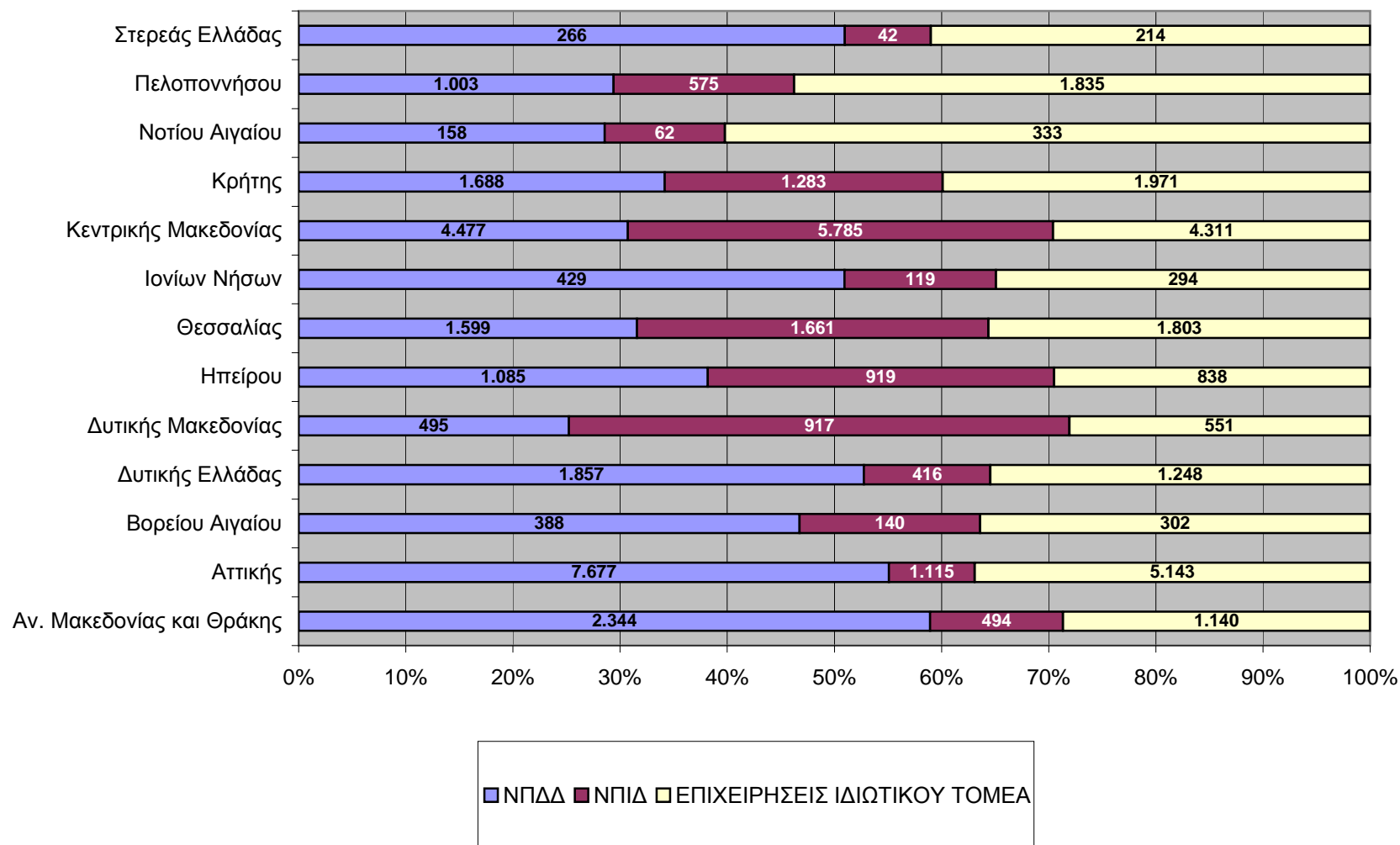
3. Αριθμός τέκνων που τοποθετούνται στις δομές ανά περιφέρεια και κατηγορία θέσης δομής



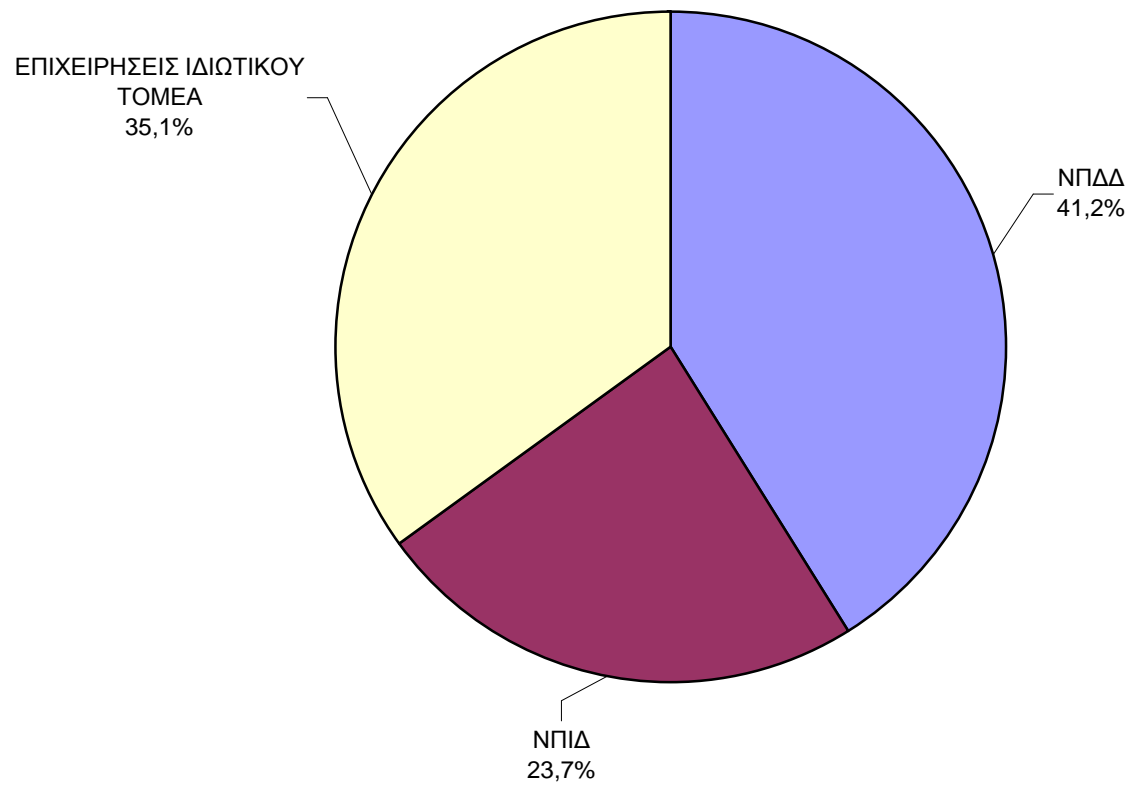
3α. Τέκνα που τοποθετούνται στις δομές ανά κατηγορία θέσης δομής (%)



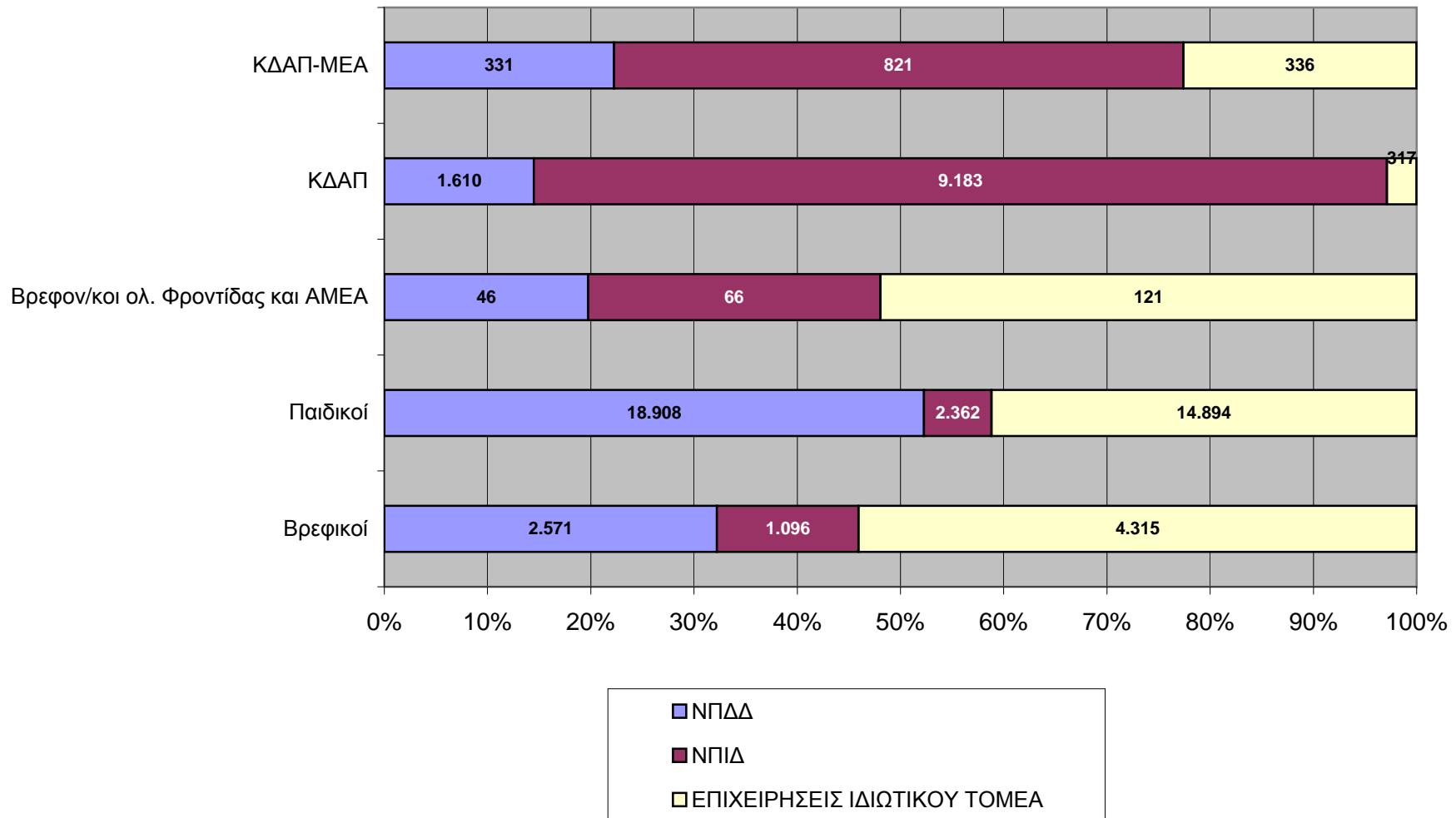
4. Αριθμός τέκνων που τοποθετούνται στις δομές ανά περιφέρεια και μορφή φορέα



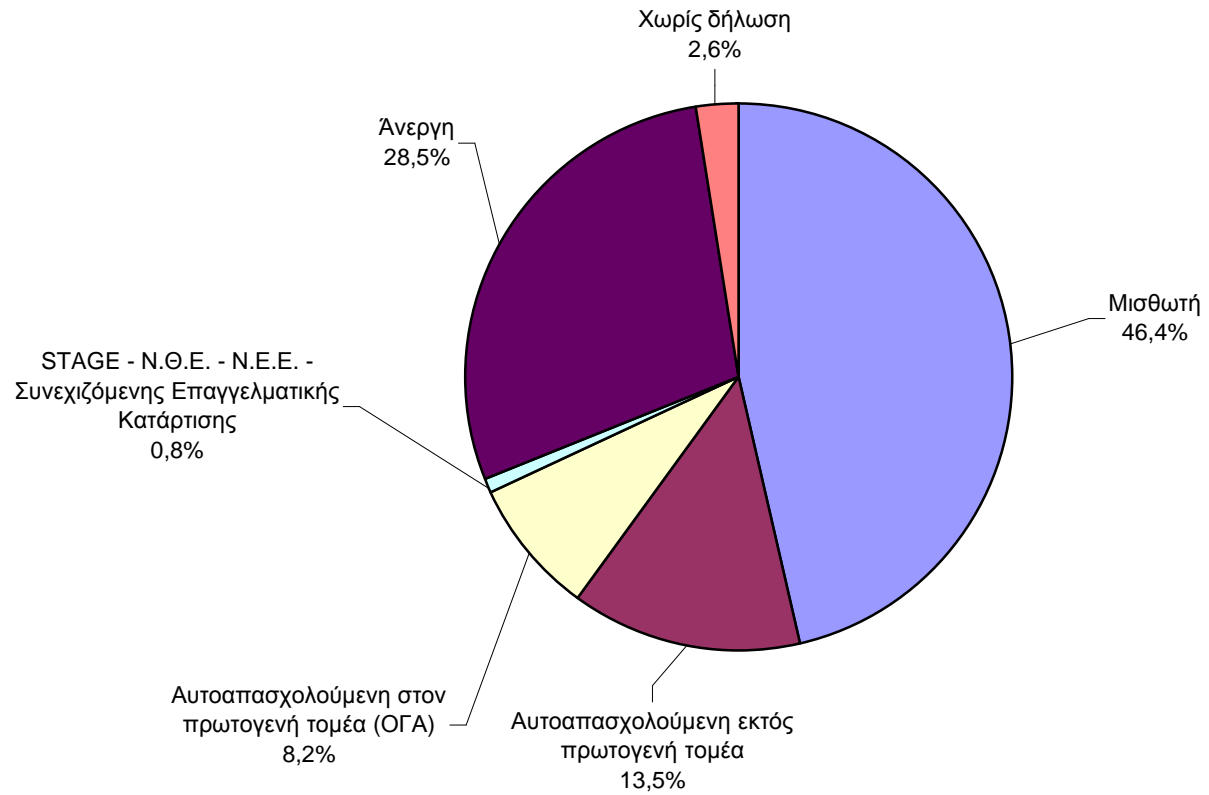
4α. Τέκνα που τοποθετούνται στις δομές ανά μορφή φορέα (%)



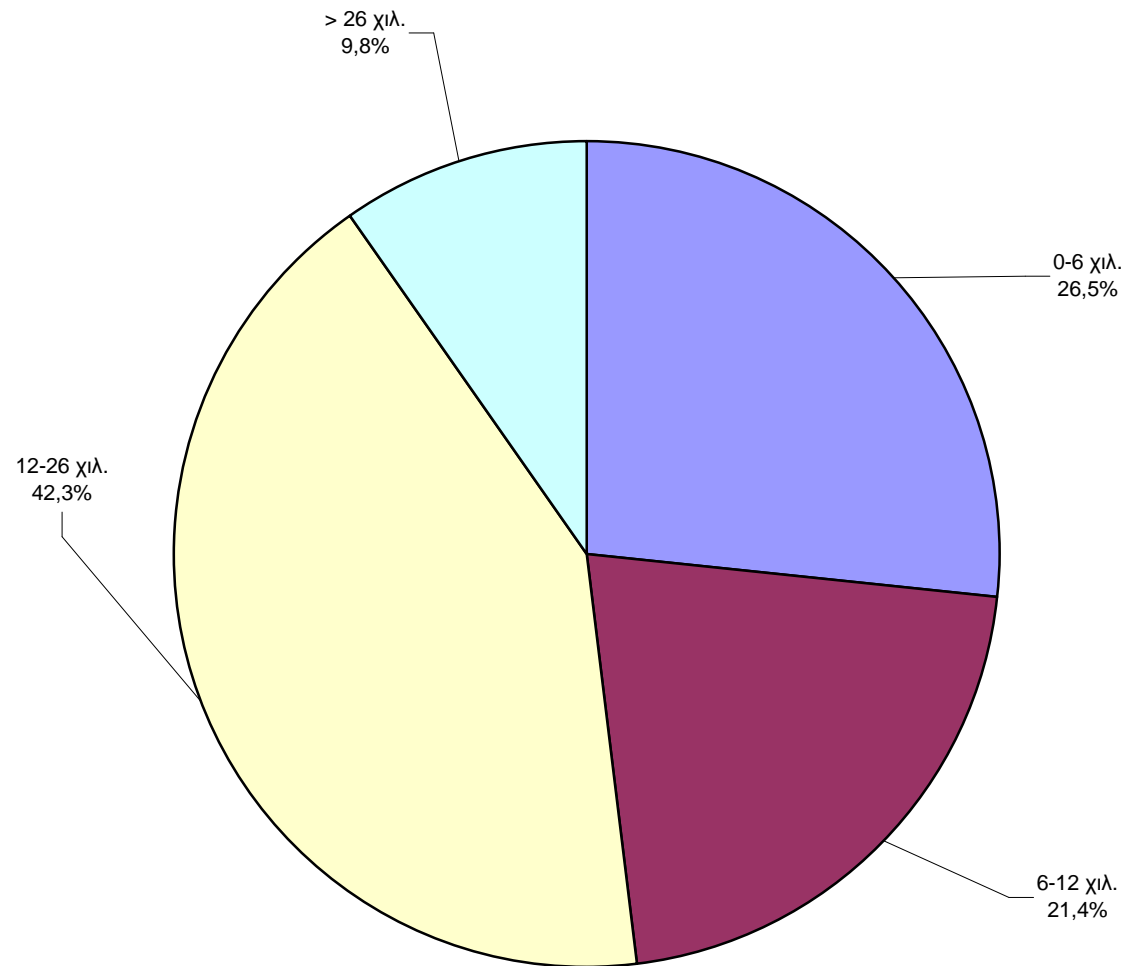
5. Αριθμός τέκνων που τοποθετούνται στις δομές ανά κατηγορία θέσης δομής και μορφή φορέα



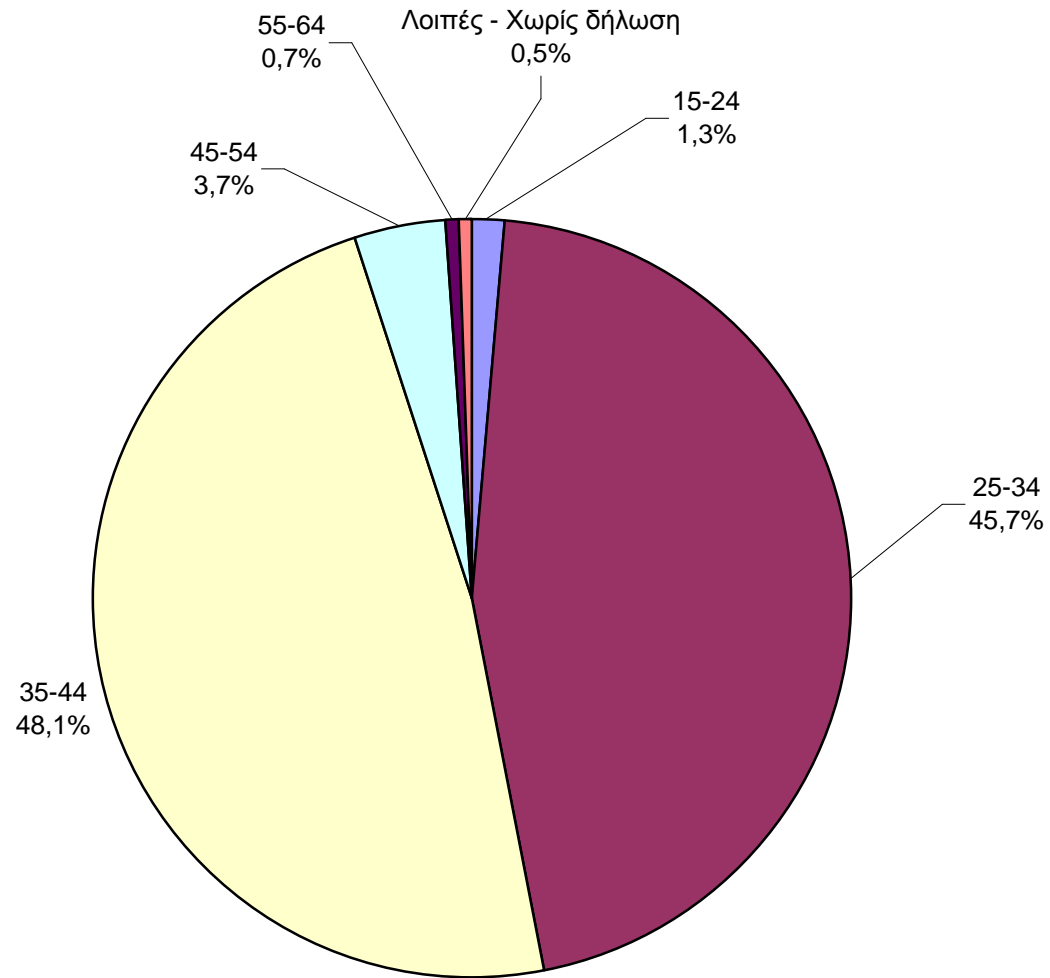
6. Ωφελούμενες γυναίκες ανά κατηγορία απασχόλησης (%)



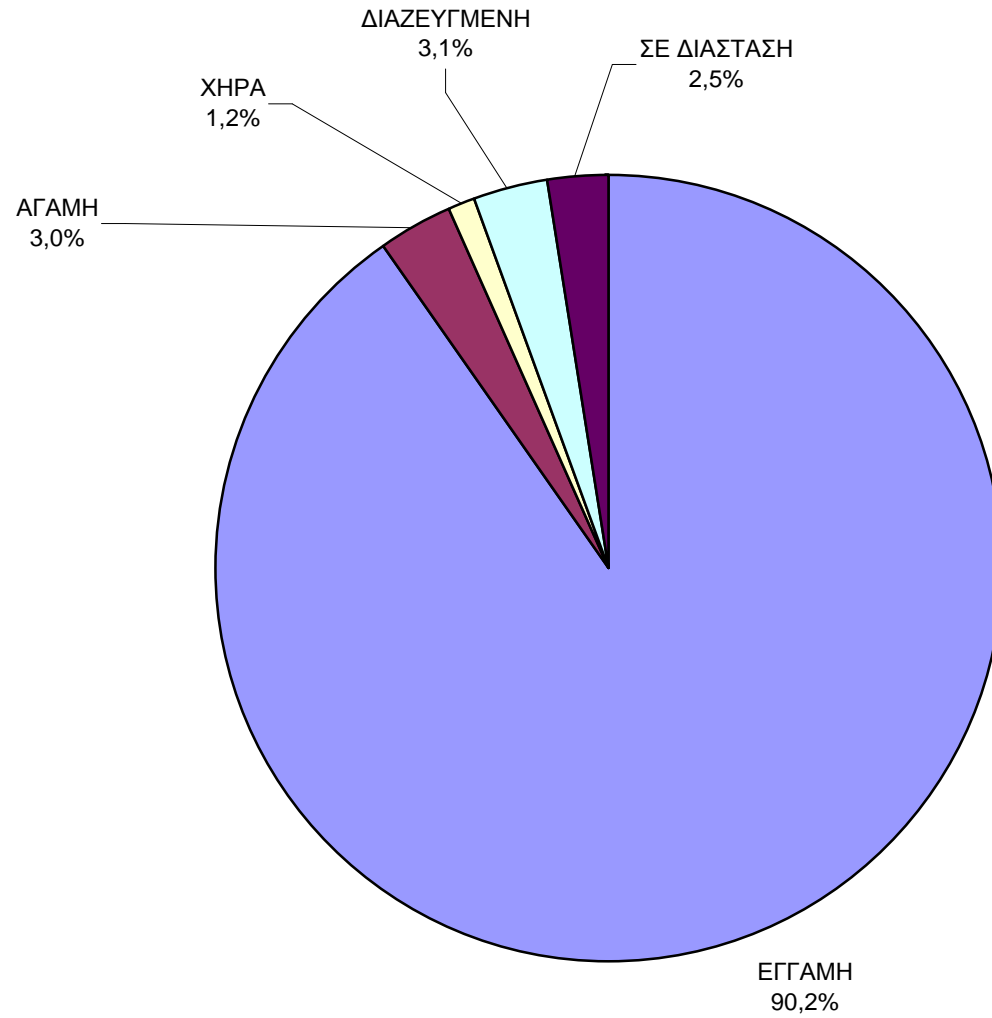
7. Ωφελούμενες γυναίκες ανά κατηγορία εισοδήματος (%)



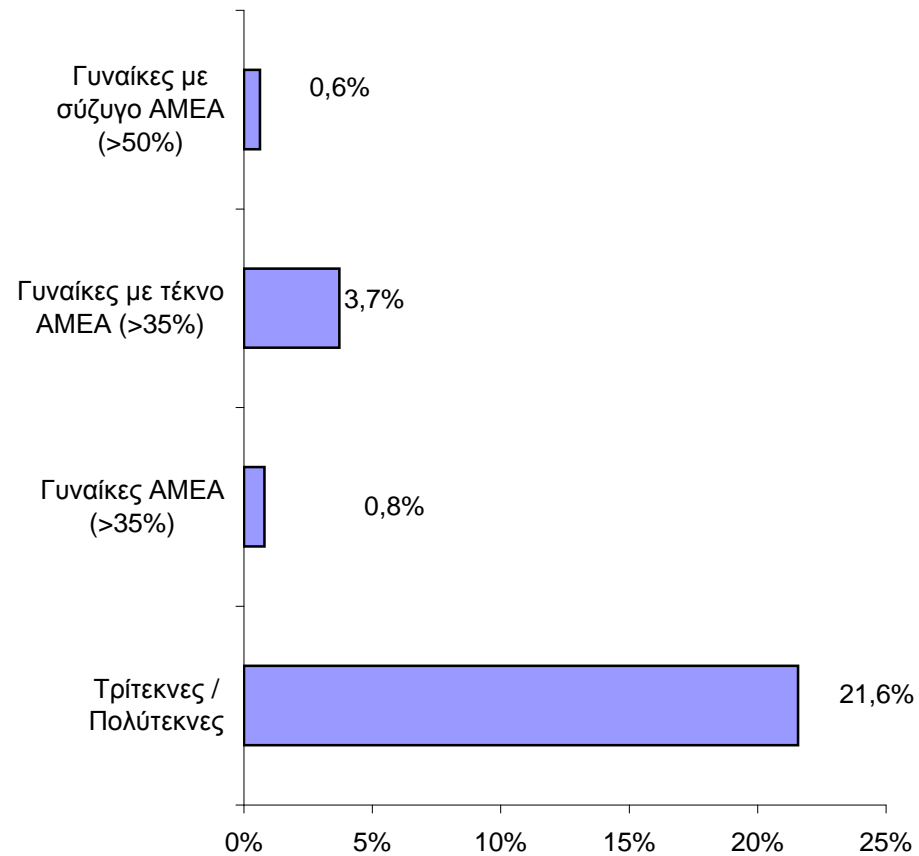
8. Ωφελούμενες γυναίκες ανά ηλικιακή κατηγορία (%)



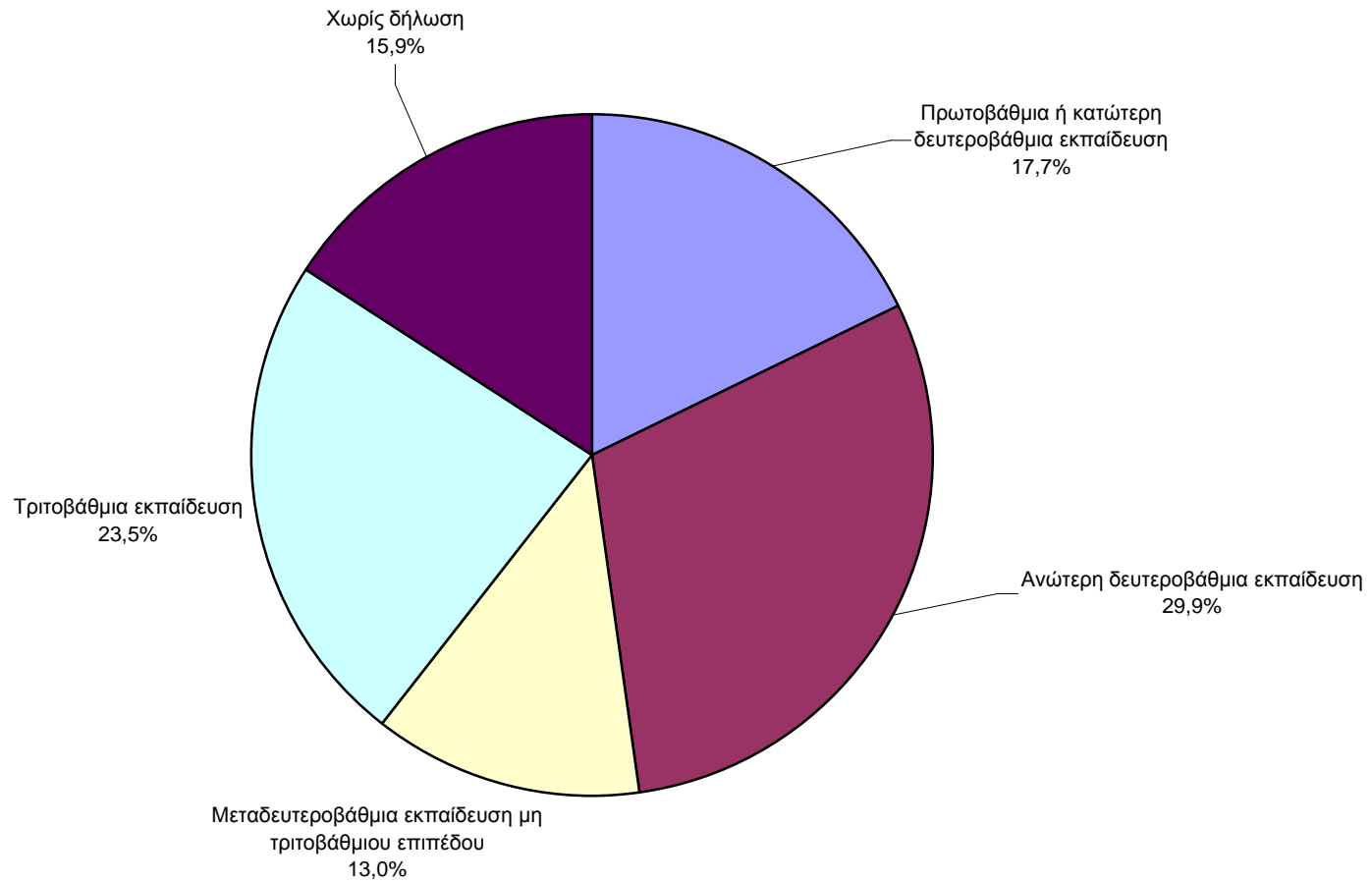
9. Ωφελούμενες γυναίκες ανά κατηγορία οικογενειακής κατάστασης (%)



10. Ωφελούμενες γυναίκες ευάλωτων ομάδων (%)



11. Ωφελούμενες γυναίκες ανά μορφωτικό επίπεδο (%)



12. Ωφελούμενες γυναίκες ανά περιφέρεια και υπηκοότητα (%)

